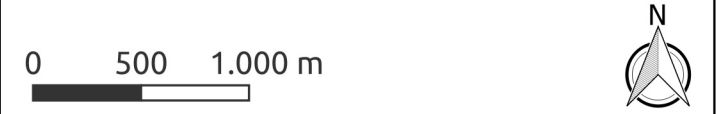


- Legende**
- Flugbewegungen Kraniche (gesamt)**
- 1 - 100
 - 101 - 250
 - 251 - 500
 - 501 - 1000
 - 1001 - 2500
 - 2501 - 5589
- Untersuchungsgebiet**
- 1200 m Radius um Windpark Lembruch und Potenzialfläche Brockum
 - Potenzialfläche Brockum
 - Beobachtungspunkte Schlafplatzzählung
 - Bestandwindpark Lembruch



Karte 1: Rasterauswertung Kraniche (gesamt)

Windpark Brockum

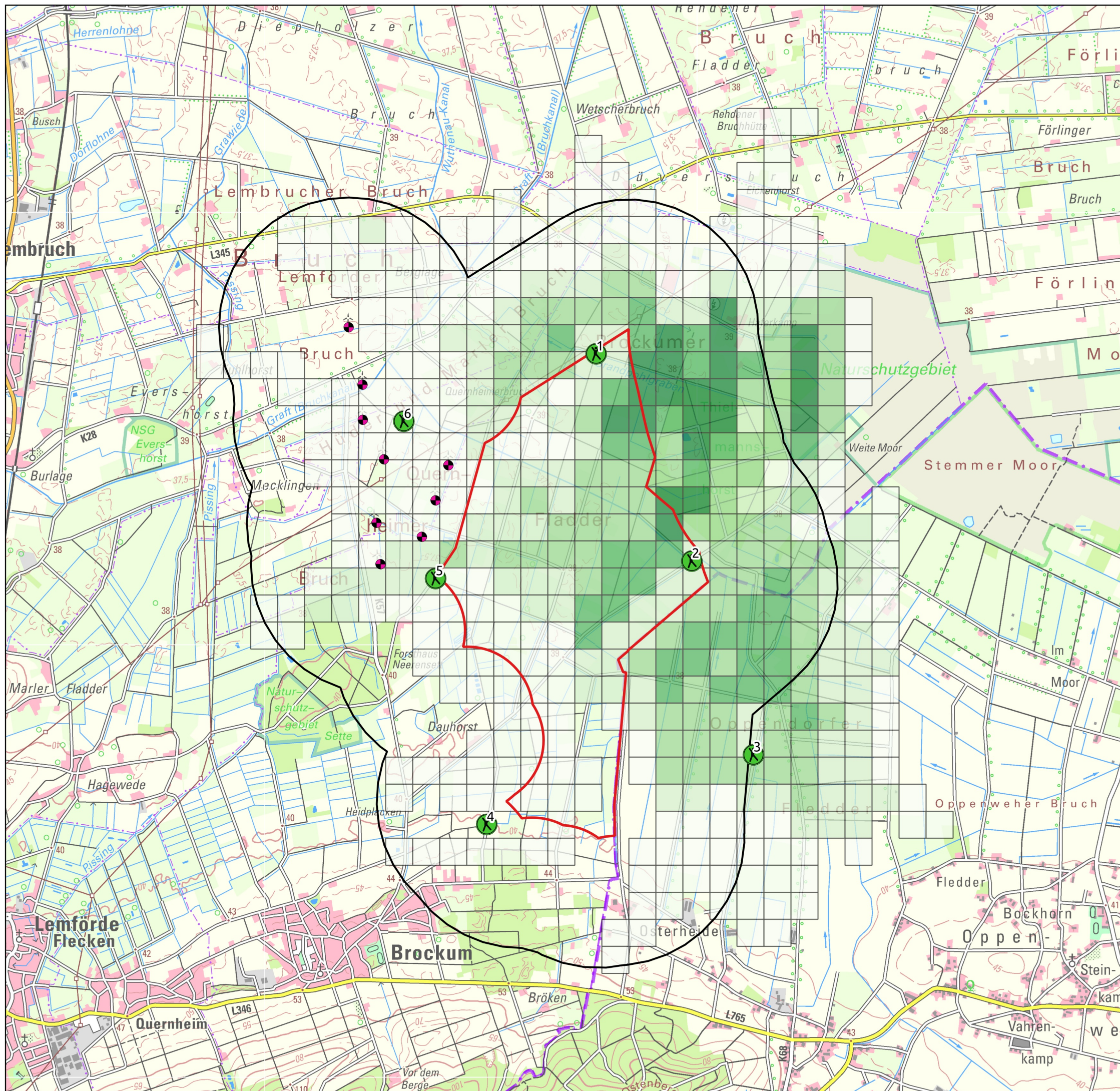
Maßstab: 1:35.000 Stand: 03.06.2022

Kartengrundlage:
DTK 50 Farbe; LGLN; Auszug aus den Geobasisdaten der Niedersächsischen Vermessungs- und Katasterverwaltung; sowie aus den Geobasisdaten Nordrhein-Westfalen, Bezirksregierung Köln, Abteilung 7; Geobasis NRW © 2022.

GEObasis.nrw LGLN

Auftragnehmer: Auftraggeber:

Arbeitsgruppe für regionale Struktur- und Umweltforschung GmbH WestWind ENERGY



Legende

Flugbewegungen Kraniche (morgens)

- 1 - 100
- 101 - 250
- 251 - 500
- 501 - 1000
- 1001 - 1899

Untersuchungsgebiet

- 1200 m Radius um Windpark Lembruch und Potenzialfläche Brockum
- Potenzialfläche Brockum
- Beobachtungspunkte Schlafplatzzählung
- Bestandswindpark Lembruch

0 500 1.000 m



Karte 2: Rasterauswertung Kraniche (morgens)

Windpark Brockum

Maßstab: 1:35.000

Stand: 03.06.2022

Kartengrundlage:
DTK 50 Farbe; LGLN; Auszug aus den Geobasisdaten der Niedersächsischen Vermessungs- und Katasterverwaltung; sowie aus den Geobasisdaten Nordrhein-Westfalen, Bezirksregierung Köln, Abteilung 7; Geobasis NRW © 2022.

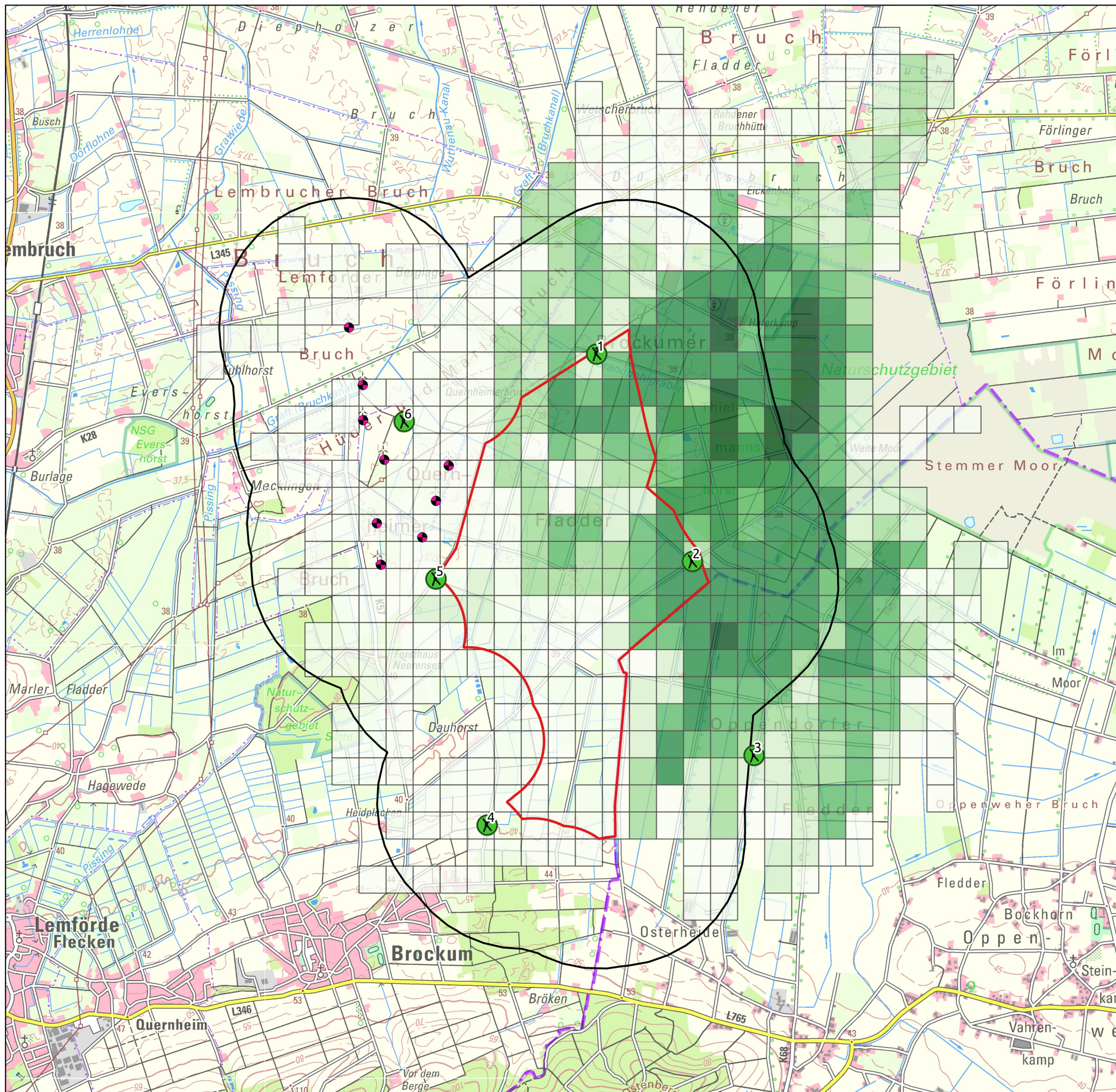


Auftragnehmer:



Auftraggeber:





Legende

Flugbewegungen Kraniche (abends)

- 1 - 100
- 101 - 250
- 251 - 500
- 501 - 1000
- 1001 - 2500
- 2501 - 4124

Untersuchungsgebiet

- 1200 m Radius um Windpark Lembruch und Potenzialfläche Brockum
- Potenzialfläche Brockum
- Beobachtungspunkte Schlafplatzzählung
- Bestandwindpark Lembruch

0 500 1.000 m

Karte 3: Rasterauswertung Kraniche (abends)

Windpark Brockum

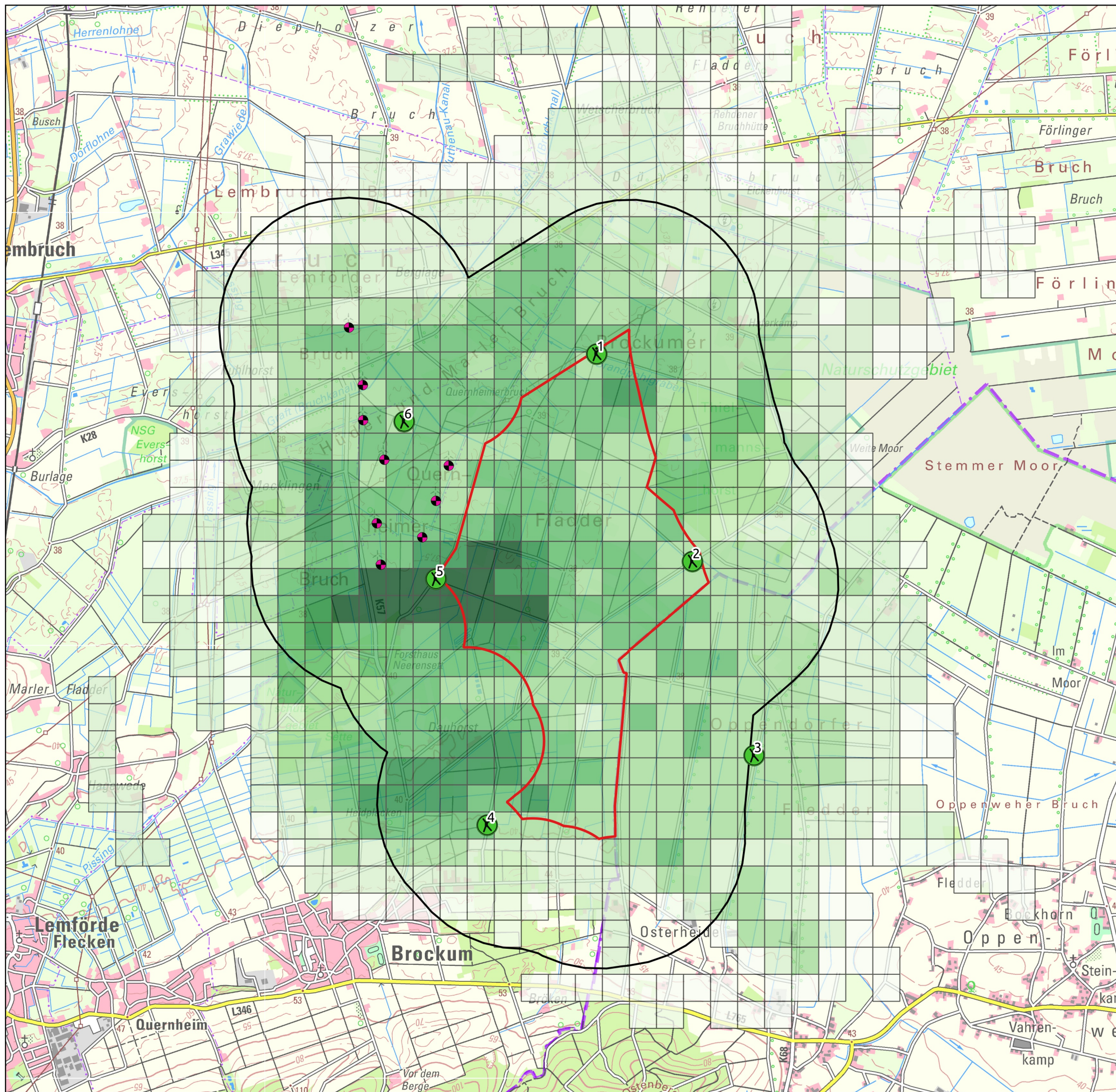
Maßstab: 1:35.000 Stand: 03.06.2022

Kartengrundlage:
 DTK 50 Farbe; LGLN; Auszug aus den Geobasisdaten der Niedersächsischen Vermessungs- und Katasterverwaltung; sowie aus den Geobasisdaten Nordrhein-Westfalen, Bezirksregierung Köln, Abteilung 7; Geobasis NRW © 2022.



Auftragnehmer: Arbeitsgruppe für regionale Struktur- und Umweltforschung GmbH

Auftraggeber: WestWind ENERGY



Legende

Nordische Wildgänse (gesamt)

- 1 - 100
- 101 - 1000
- 1001 - 2500
- 2501 - 5000
- 5001 - 7500
- 7501 - 10604

Untersuchungsgebiet

- 1200 m Radius um Windpark Lembruch und Potenzialfläche Brockum
- Potenzialfläche Brockum
- Beobachtungspunkte Schlafplatzzählung
- Bestandwindpark Lembruch

0 500 1.000 m



Karte 4: Rasterauswertung Nordische Wildgänse (gesamt)

Windpark Brockum

Maßstab: 1:35.000

Stand: 03.06.2022

Kartengrundlage:
DTK 50 Farbe; LGLN; Auszug aus den Geobasisdaten der Niedersächsischen Vermessungs- und Katasterverwaltung; sowie aus den Geobasisdaten Nordrhein-Westfalen, Bezirksregierung Köln, Abteilung 7; Geobasis NRW © 2022.

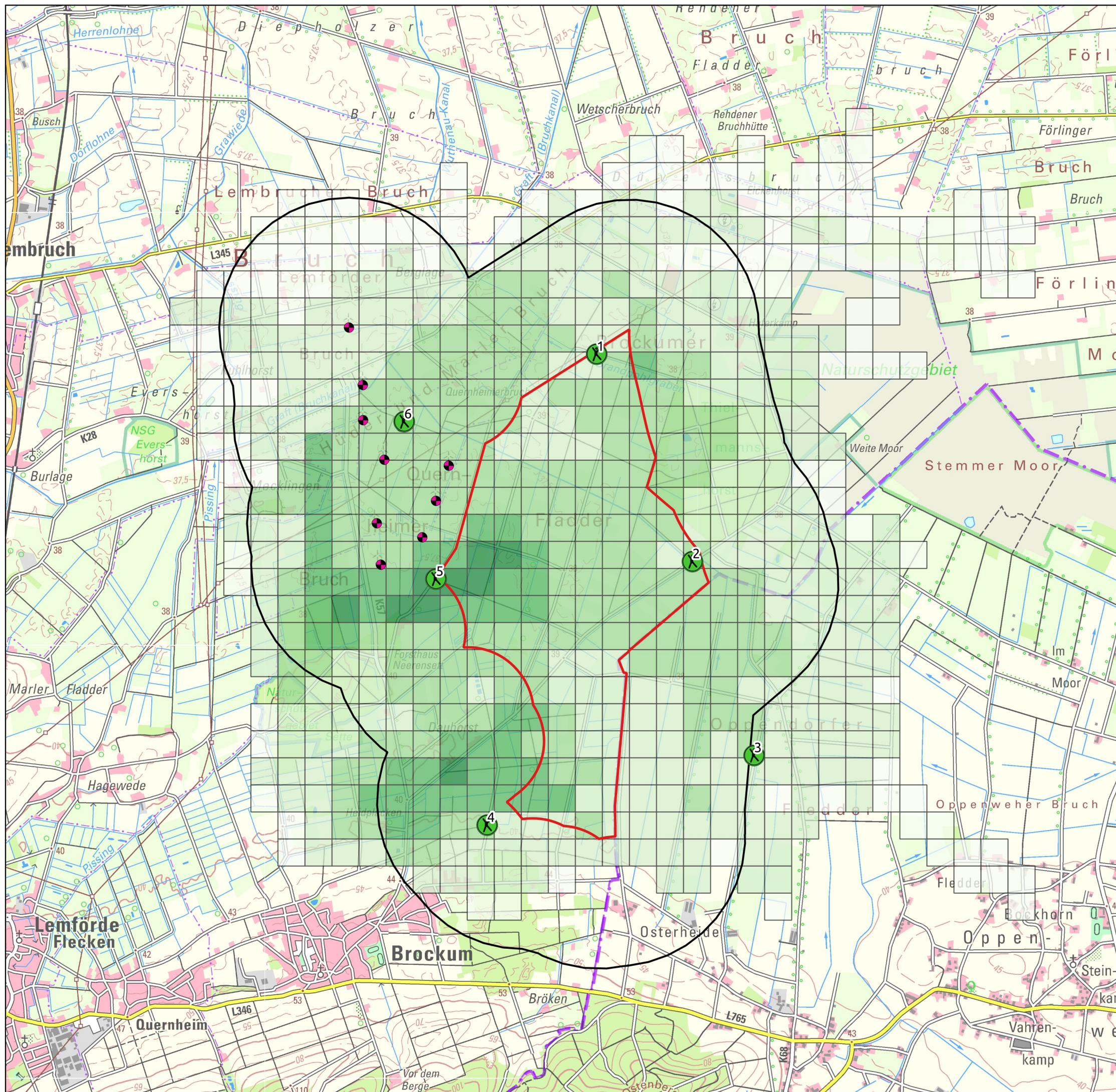


Auftragnehmer:



Auftraggeber:





Legende

Nordische Wildgänse (morgens)

- 1 - 100
- 101 - 1000
- 1001 - 2500
- 2501 - 5000
- 5001 - 6164

Untersuchungsgebiet

- 1200 m Radius um Windpark Lembruch und Potenzialfläche Brockum
- Potenzialfläche Brockum
- Beobachtungspunkte Schlafplatzzählung
- Bestandswindpark Lembruch

0 500 1.000 m

N

Karte 6: Rasterauswertung Nordische Wildgänse (morgens)

Windpark Brockum

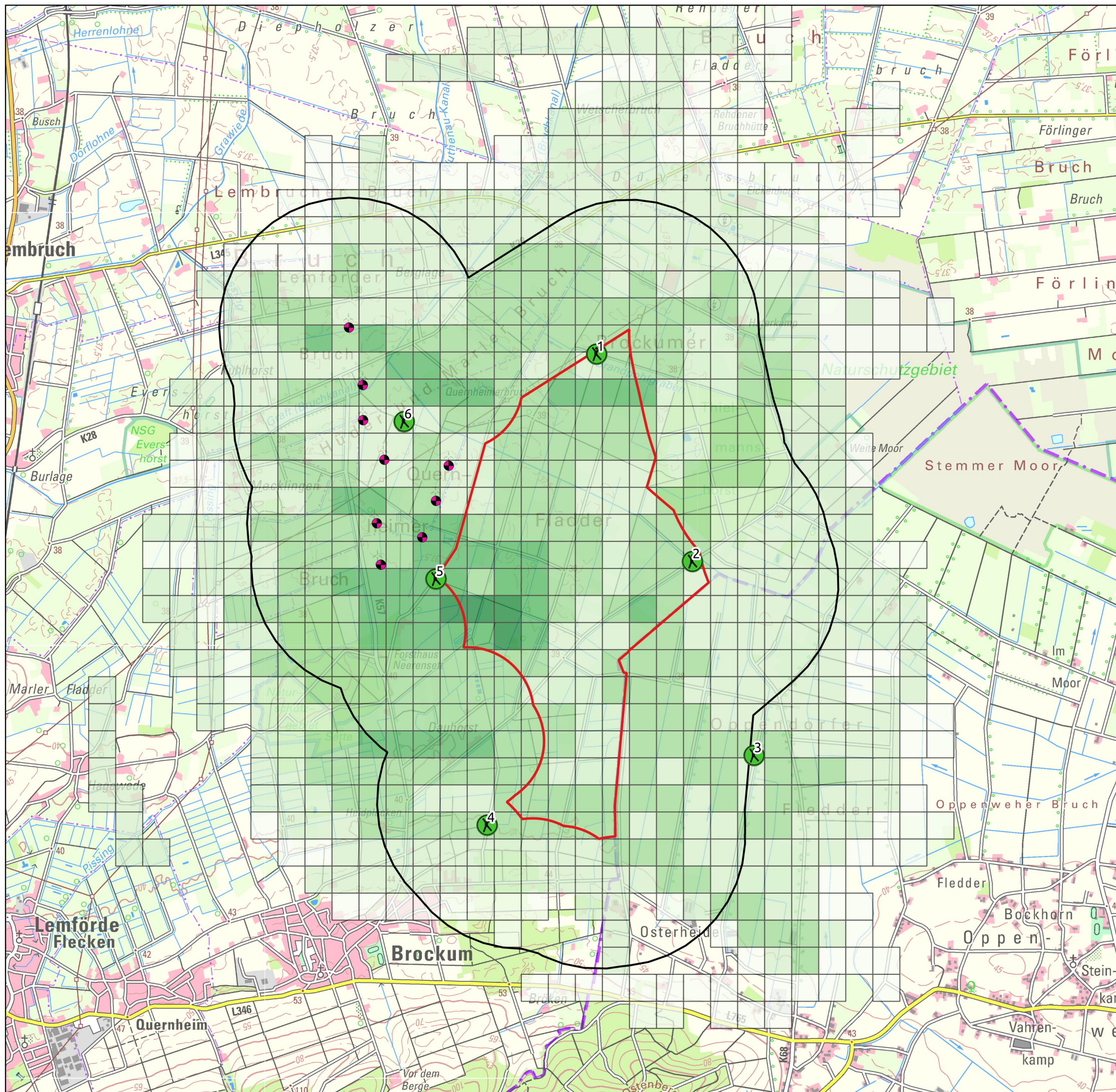
Maßstab: 1:35.000 Stand: 03.06.2022

Kartengrundlage:
DTK 50 Farbe; LGLN; Auszug aus den Geobasisdaten der Niedersächsischen Vermessungs- und Katasterverwaltung; sowie aus den Geobasisdaten Nordrhein-Westfalen, Bezirksregierung Köln, Abteilung 7; Geobasis NRW © 2022.

GEObasis.nrw LGLN

Auftragnehmer: Auftraggeber:

Arbeitsgruppe für regionale Struktur- und Umweltforschung GmbH WestWind ENERGY



Legende

Nordische Wildgänse (abends)

- 1 - 100
- 101 - 1000
- 1001 - 2500
- 2501 - 5000
- 5001 - 7500
- 7501 - 10049

Untersuchungsgebiet

- 1200 m Radius um Windpark Lembruch und Potenzialfläche Brockum
- Potenzialfläche Brockum
- Beobachtungspunkte Schlafplatzzählung
- Bestandwindpark Lembruch

0 500 1.000 m

N

Karte 6: Rasterauswertung Nordische Wildgänse (abends)

Windpark Brockum

Maßstab: 1:35.000 Stand: 03.06.2022

Kartengrundlage:
DTK 50 Farbe; LGLN; Auszug aus den Geobasisdaten der Niedersächsischen Vermessungs- und Katasterverwaltung; sowie aus den Geobasisdaten Nordrhein-Westfalen, Bezirksregierung Köln, Abteilung 7; Geobasis NRW © 2022.

GEObasis.nrw LGLN

Auftragnehmer: Auftraggeber:

ARU Arbeitsgruppe für regionale Struktur- und Umweltforschung GmbH WestWind ENERGY