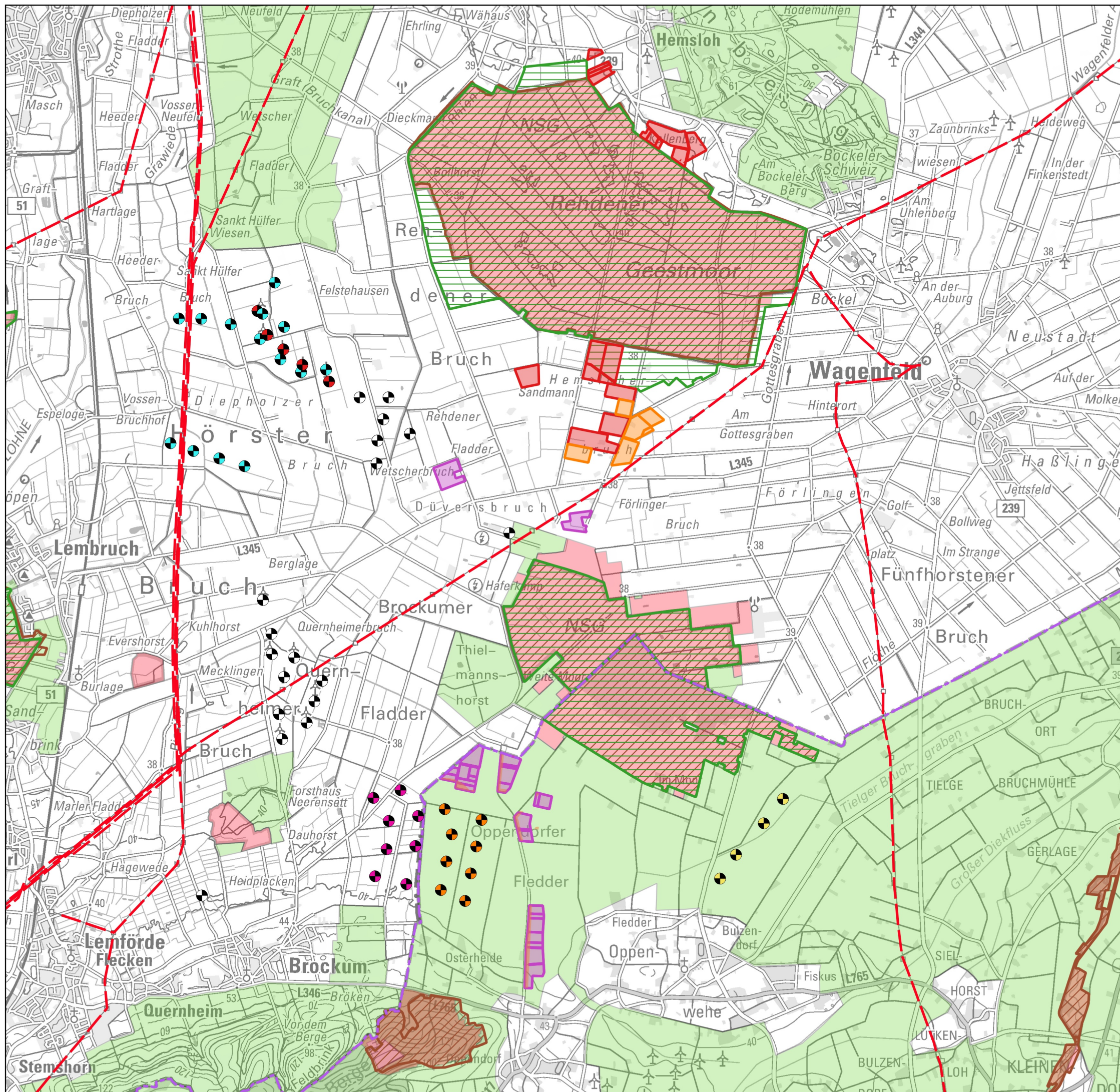
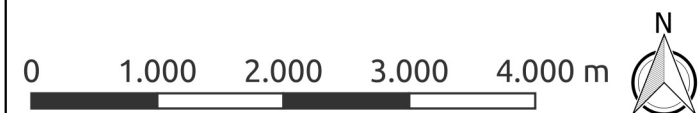


Anhang 1 Maßnahmenflächen und Tageskarten

- Karte 1: Übersicht über sämtliche Kranich Maßnahmenflächen
- Karte 2: Tageskarte und Flächen großer Kranichtrupps vom 29.10.2021
- Karte 3: Tageskarte und Flächen großer Kranichtrupps vom 08.11.2021
- Karte 4: Tageskarte und Flächen großer Kranichtrupps vom 25.10.2021
- Karte 5: Darstellung aller großen Kranich Trupps sowie deren Flächengrößen



- Zuordnung Maßnahmenflächen**
- WP Brockum
 - WP Oppendorfer Fledder und WP Brockum
 - WP Oppendorfer Fledder
- Störquellen**
- geplantes Vorhaben WP Brockum
 - WEA Oppendorfer Fledder
 - WEA in Betrieb
 - WEA genehmigt
 - WEA Rückbau
 - WEA geplant sonstige
 - Stromtrassen
- Schutzgebiete**
- EU-Vogelschutzgebiet
 - FFH-Schutzgebiet
 - Naturschutzgebiet
 - Landschaftsschutzgebiet
 - Landesgrenze Niedersachsen - NRW



**Karte 1: Übersicht
Maßnahmenflächen Kranich**

WP Brockum

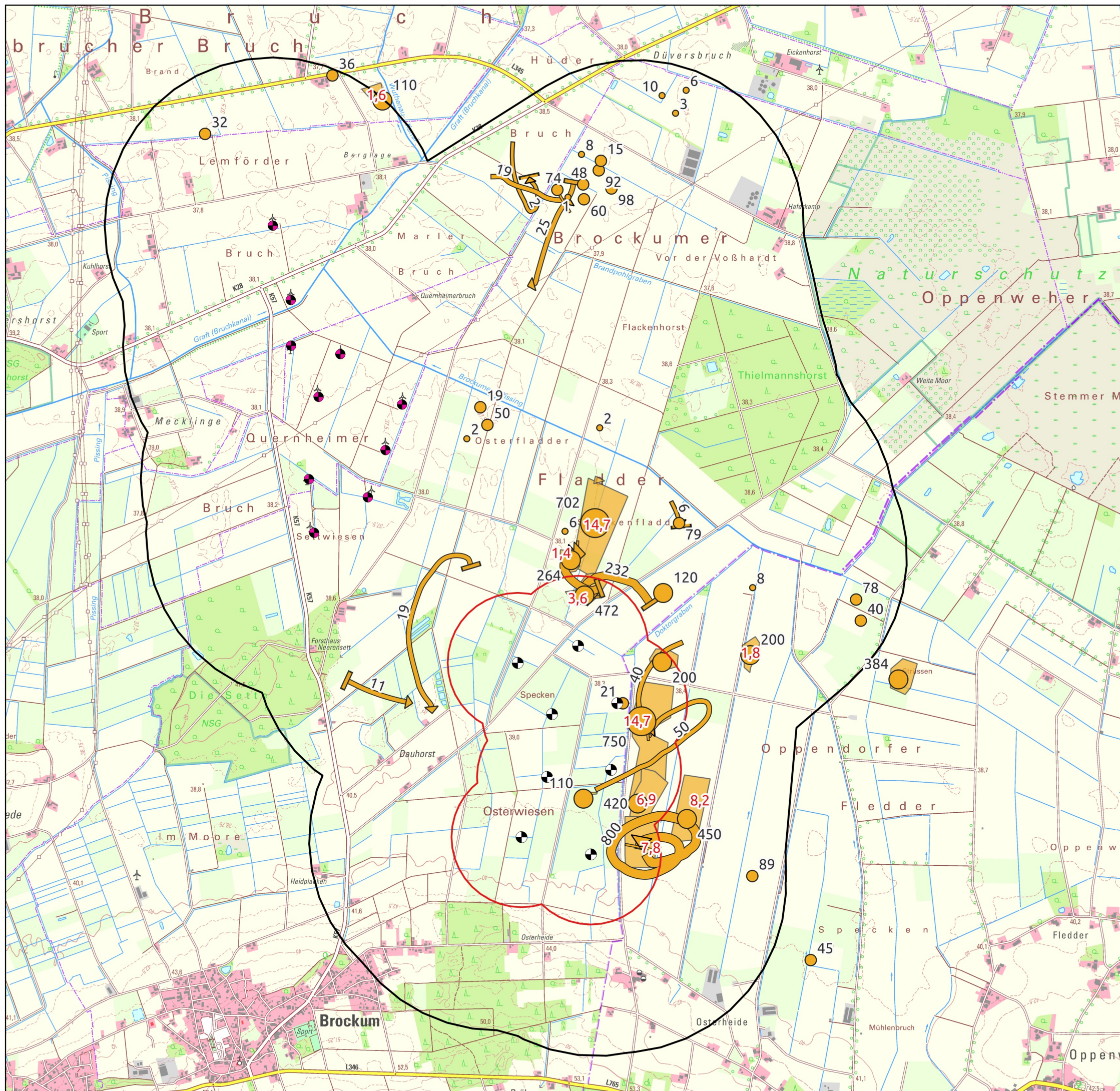
Maßstab: 1:60.000 Stand: 07.05.2024

Kartengrundlage:
DTK 100 grau; LGLN; Auszug aus den
Geobasisdaten der Niedersächsischen
Vermessungs- und Katasterverwaltung; sowie aus den Geobasisdaten
Nordrhein-Westfalen, Bezirksregierung Köln, Abteilung 7; Geobasis NRW © 2024



Auftragnehmer: Arbeitsgruppe für regionale Struktur- und Umweltforschung GmbH

Auftraggeber: WestWind ENERGY



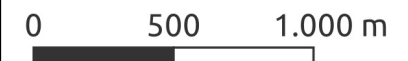
Legende

Kraniche 29.10.2021

- Kraniche sitzend, Anzahl
- Kraniche landend, Anzahl
- Kraniche abfliegend, Anzahl
- von den größeren Kranichtrupps eingenommene Flächen (Größe in Hektar in rot dargestellt)

Untersuchungsgebiet

- Beeinträchtigungsdistanz Kraniche: 500 m um die geplanten WEA
- geplante WEA
- Bestandswindpark Lembruch
- Gesamt-UG: 1200 m Radius um WP Lembruch und Potenzialfläche Brockum (ursprüngliche Planung)



Karte 2: Kraniche Verteilung und Flächeninanspruchnahme 29.10.2021

Windpark Brockum

Maßstab: 1:27.000

Stand: 12.04.2024

Kartengrundlage: DTK 25 farbe; LGLN; Auszug aus den Geobasisdaten der Niedersächsischen Vermessungs- und Katasterverwaltung; sowie aus den Geobasisdaten Nordrhein-Westfalen, Bezirksregierung Köln, Abteilung 7; Geobasis NRW © 2023

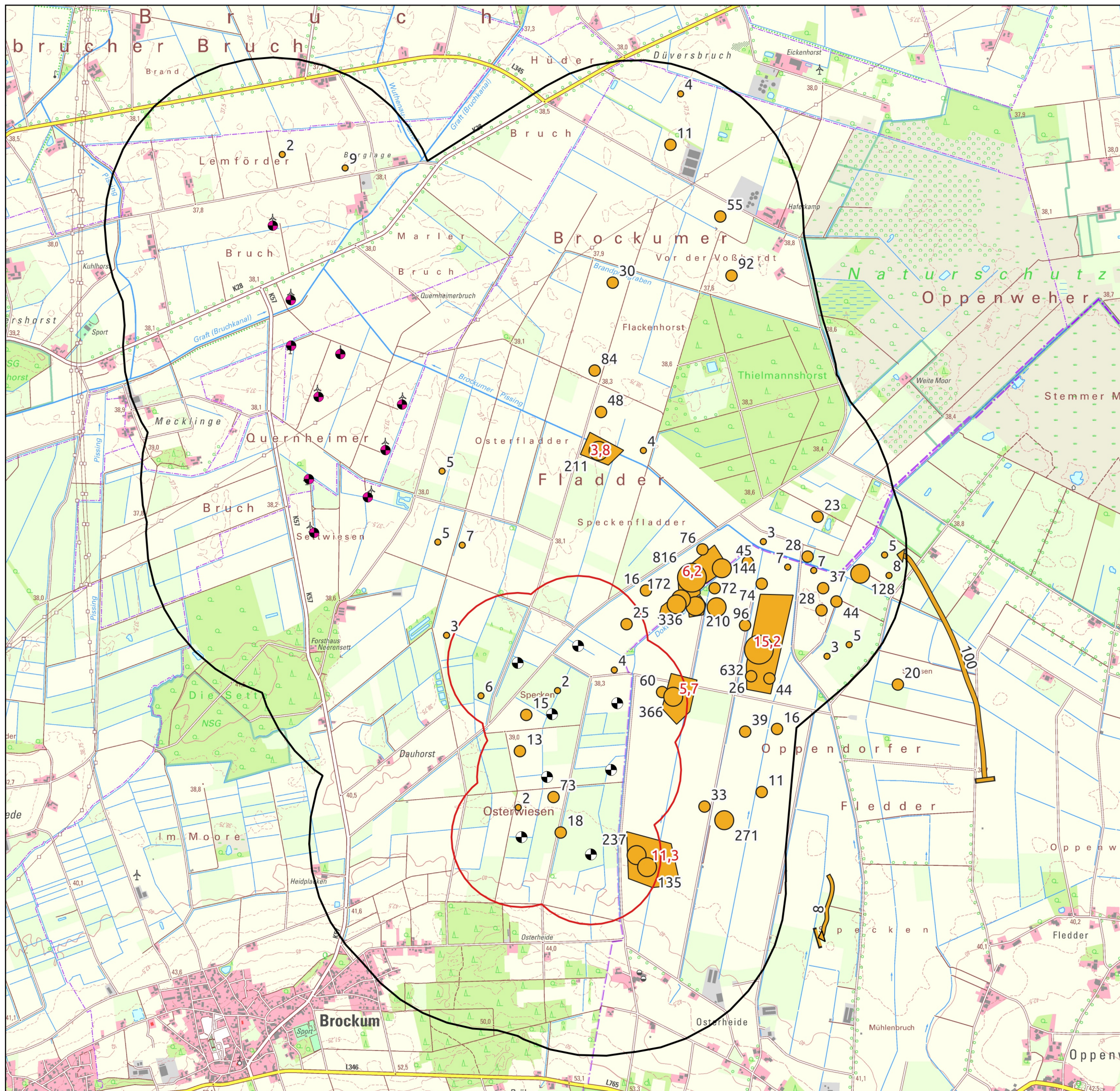


Auftragnehmer:



Auftraggeber:





Legende

Kraniche 08.11.2021

- Kraniche sitzend, Anzahl
- Kraniche landend, Anzahl
- Kraniche abfliegend, Anzahl
- von den größeren Kranichtrupps eingenommene Flächen (Größe in Hektar in rot dargestellt)

Untersuchungsgebiet

- Beeinträchtigungsdistanz Kraniche: 500 m um die geplanten WEA
- geplante WEA
- Bestandswindpark Lembruch
- Gesamt-UG: 1200 m Radius um WP Lembruch und Potenzialfläche Brockum

0 500 1.000 m



Karte 3: Kraniche Verteilung und Flächeninanspruchnahme 08.11.2021

Windpark Brockum

Maßstab: 1:27.000

Stand: 11.04.2024

Kartengrundlage: DTK 25 farbe; LGLN; Auszug aus den Geobasisdaten der Niedersächsischen Vermessungs- und Katasterverwaltung; sowie aus den Geobasisdaten Nordrhein-Westfalen, Bezirksregierung Köln, Abteilung 7; Geobasis NRW © 2023

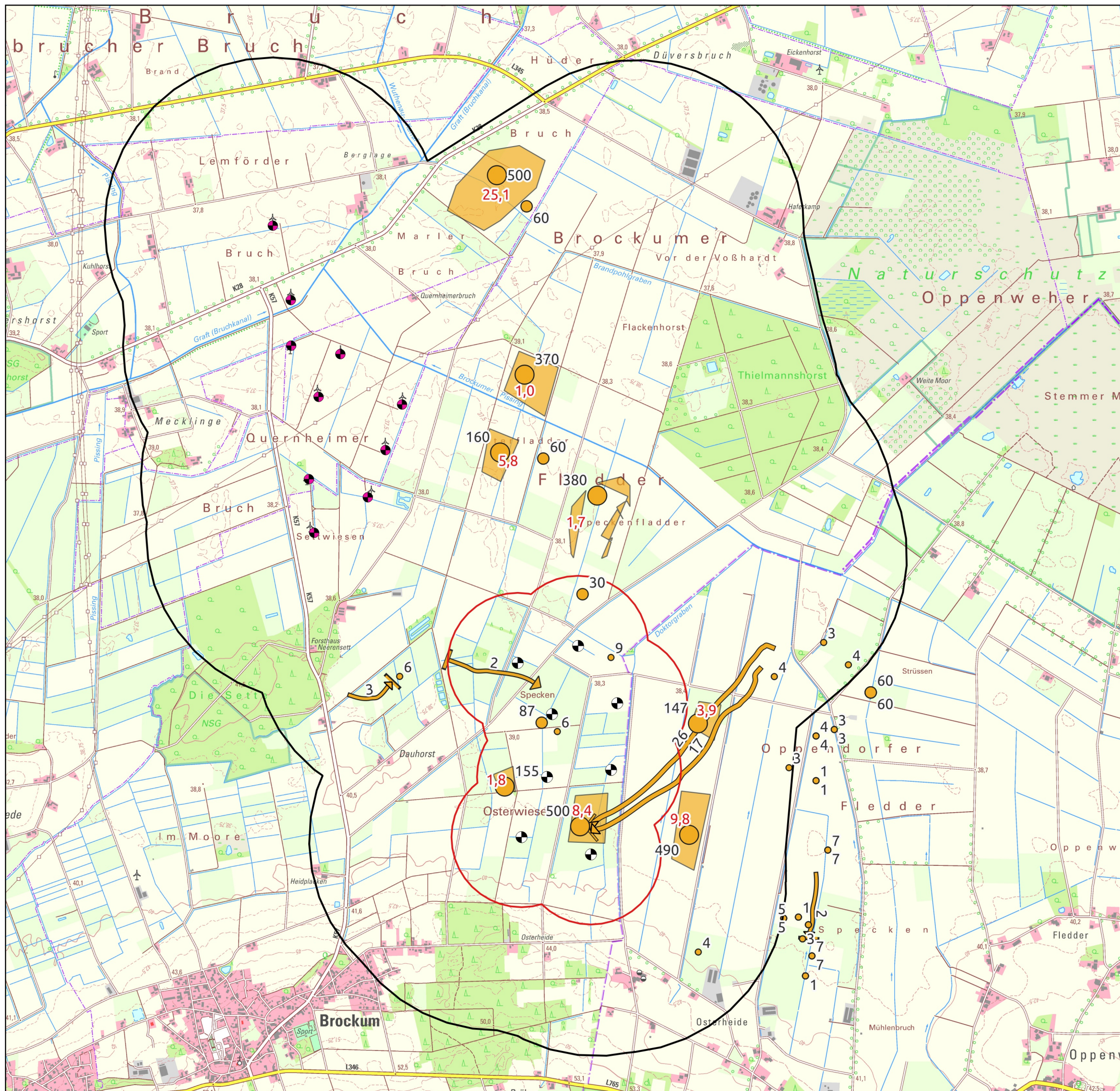


Auftragnehmer:



Auftraggeber:





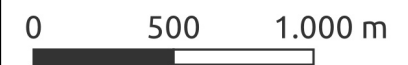
Legende

Kraniche 25.10.2021

- Kraniche sitzend, Anzahl
- Kraniche landend, Anzahl
- Kraniche abfliegend, Anzahl
- von den größeren Kranichtrupps eingenommene Flächen (Größe in Hektar in rot dargestellt)

Untersuchungsgebiet

- Beeinträchtigungsdistanz Kraniche: 500 m um die geplanten WEA
- geplante WEA
- Bestandswindpark Lembruch
- Gesamt-UG: 1200 m Radius um WP Lembruch und Potenzialfläche Brockum (ursprüngliche Planung)



Karte 4: Kraniche Verteilung und Flächeninanspruchnahme 25.10.2021

Windpark Brockum

Maßstab: 1:27.000

Stand: 11.04.2024

Kartengrundlage: DTK 25 farbe; LGLN; Auszug aus den Geobasisdaten der Niedersächsischen Vermessungs- und Katasterverwaltung; sowie aus den Geobasisdaten Nordrhein-Westfalen, Bezirksregierung Köln, Abteilung 7; Geobasis NRW © 2023

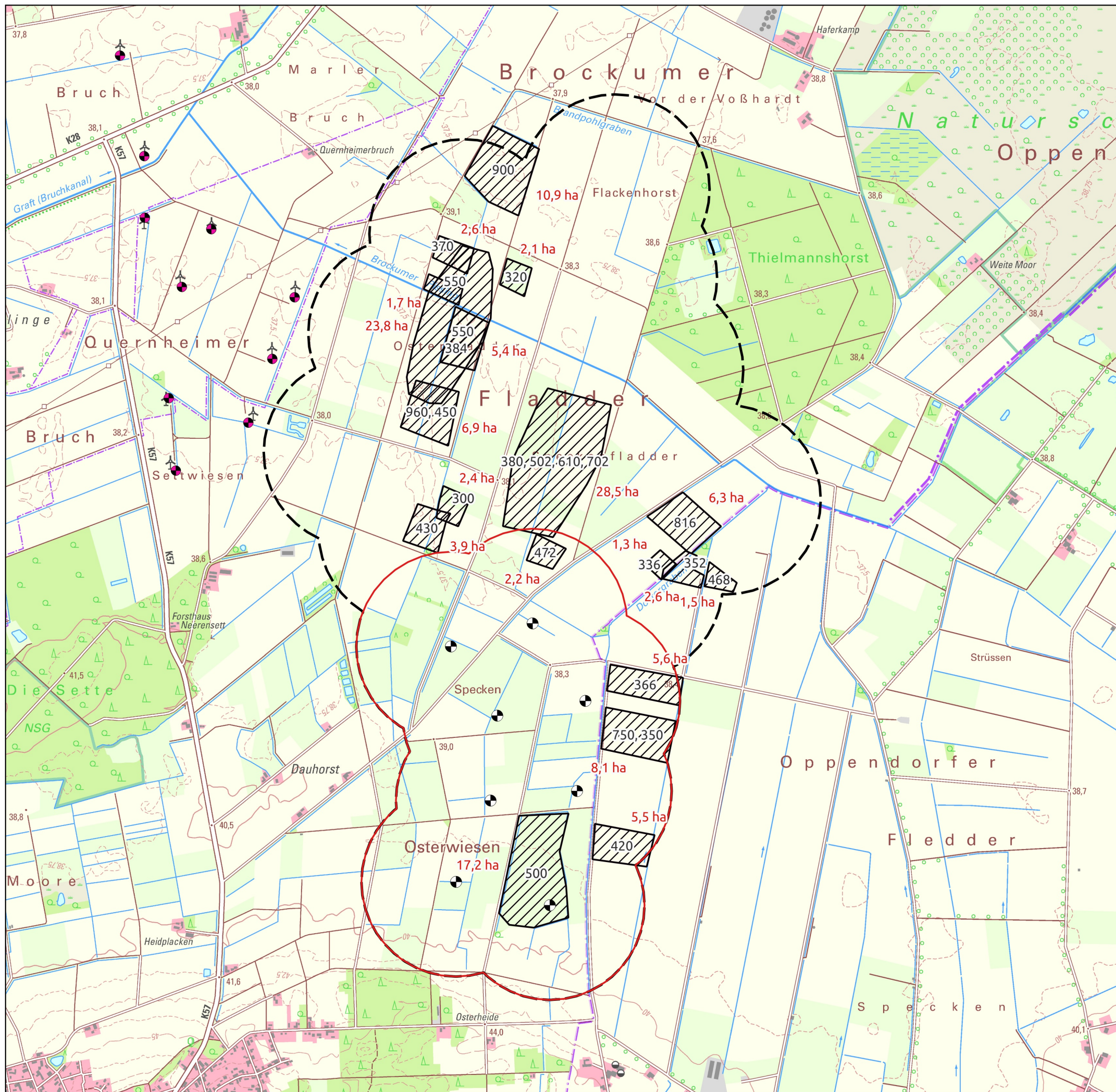


Auftragnehmer:



Auftraggeber:





Legende

Verteilung der Kranichtrupps mit Angabe der Anzahl (schwarz) und der ungefähren Flächengröße in Hektar (rot)

mittlere Größe dargestellter Trupps: ca. 500
 Flächengrößen Median: 6 ha, Mittelwert: 10 ha
 > für 3.000 Kch ist von einem Flächenbedarf von ca. 36-60 ha auszugehen
 für 1.000 Kch sind es demnach ca. 12-20 ha

Untersuchungsgebiet

- geplante WEA
- Bestandwindpark Lembruch
- Beeinträchtigungsdistanz Kraniche: 500 m um die geplanten WEA
- 500 m Radius um die ursprüngliche WEA Planung

0 500 1.000 m



Karte 5: Verteilung von Kranichtrupps > 300 Individuen (2021/2022)

Windpark Brockum

Maßstab: 1:20.000

Stand: 11.04.2024

Kartengrundlage:
 DTK 25 Farbe; LGLN; Auszug aus den Geobasisdaten der Niedersächsischen Vermessungs- und Katasterverwaltung; sowie aus den Geobasisdaten Nordrhein-Westfalen, Bezirksregierung Köln, Abteilung 7; Geobasis NRW © 2023



Auftragnehmer:



Auftraggeber:

