

Legende

Aufenthalt (Anzahl)

- 1-10
- 11-100
- 101-500
- 501-1000
- 1001-1480
- 7382

Landung oder Abflug (Anzahl)

- ➔ 1-10
- ➔ 11-100
- ➔ 101-300
- ➔ 1-10
- ➔ 11-100
- ➔ 101-400

Untersuchungsgebiet

- UG Rastvögel gesamt (Brockum + Stemwede)
- Potenzialfläche Brockum
- Potenzialfläche Stemwede
- Bestandwindpark Lembruch

0 500 1.000 m

N

Karte 1: Blässgänse Aufenthalt

WP Brockum + WP Stemwede

Maßstab: 1:30.000 Stand: 06.07.2022

Kartengrundlage:
DTK 25 Farbe; LGLN; Auszug aus den Geobasisdaten der Niedersächsischen Vermessungs- und Katasterverwaltung; sowie aus den Geobasisdaten Nordrhein-Westfalen, Bezirksregierung Köln, Abteilung 7; Geobasis NRW © 2022.

GEObasis.nrw LGLN

Auftragnehmer: Auftraggeber:

AR Arbeitsgruppe für regionale Struktur- und Umweltforschung GmbH WestWind ENERGY



Legende

Überflug (Anzahl)

- 1-10
- 11-100
- 101-500
- 501-1000
- 1001-1300

Untersuchungsgebiet

- UG Rastvögel gesamt (Brockum + Stemwede)
- Potenzialfläche Brockum
- Potenzialfläche Stemwede
- Bestandwindpark Lembruch

0 500 1.000 m

Karte 2: Blässgänse überfliegend

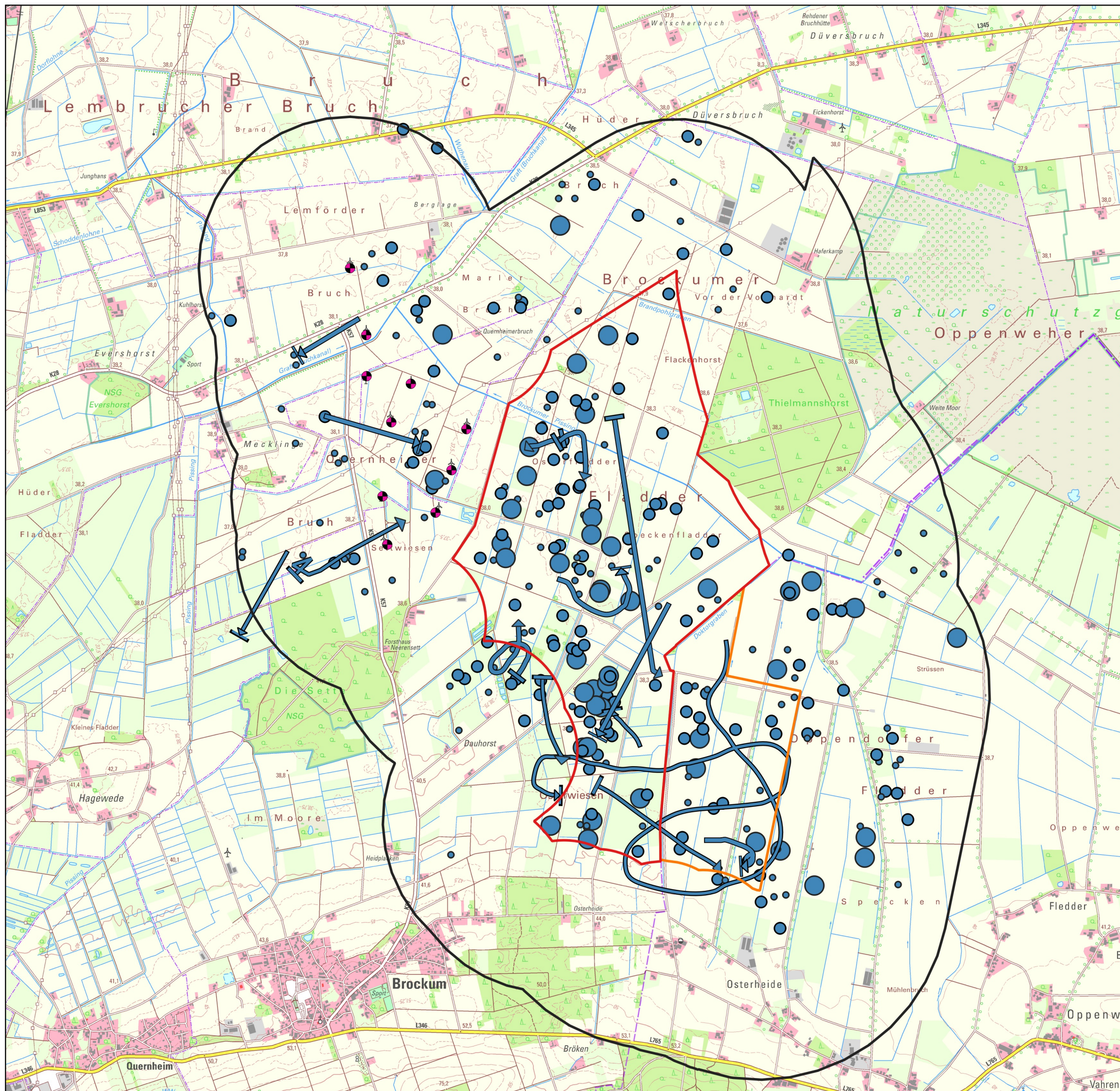
WP Brockum + WP Stemwede

Maßstab: 1:30.000 Stand: 23.06.2022

Kartengrundlage:
DTK 25 Farbe; LGLN; Auszug aus den Geobasisdaten der Niedersächsischen Vermessungs- und Katasterverwaltung; sowie aus den Geobasisdaten Nordrhein-Westfalen, Bezirksregierung Köln, Abteilung 7; Geobasis NRW © 2022.

Auftragnehmer: Arbeitsgruppe für regionale Struktur- und Umweltforschung GmbH

Auftraggeber:



Legende

Aufenthalt (Anzahl)

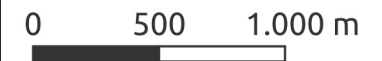
- 1-10
- 11-100
- 101-430

Landung oder Abflug (Anzahl)

- ➔ 1-10
- ➔ 11-100
- ➔ 101-200
- ➔ 1-10
- ➔ 11-80

Untersuchungsgebiet

- UG Rastvögel gesamt (Brockum + Stemwede)
- Potenzialfläche Brockum
- Potenzialfläche Stemwede
- Bestandwindpark Lembruch



Karte 3: Graugänse Aufenthalt

WP Brockum + WP Stemwede

Maßstab: 1:30.000

Stand: 23.06.2022

Kartengrundlage:
DTK 25 Farbe; LGLN; Auszug aus den Geobasisdaten der Niedersächsischen Vermessungs- und Katasterverwaltung; sowie aus den Geobasisdaten Nordrhein-Westfalen, Bezirksregierung Köln, Abteilung 7; Geobasis NRW © 2022.



Auftragnehmer:

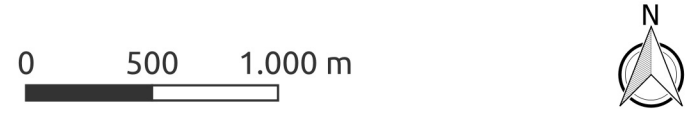


Auftraggeber:





- Legende**
- Überflug (Anzahl)**
- 1-10
 - 11-100
 - 101-500
 - 501-675
- Untersuchungsgebiet**
- UG Rastvögel gesamt (Brockum + Stemwede)
 - Potenzialfläche Brockum
 - Potenzialfläche Stemwede
 - Bestandwindpark Lembruch



Karte 4: Graugänse überfliegend

WP Brockum + WP Stemwede

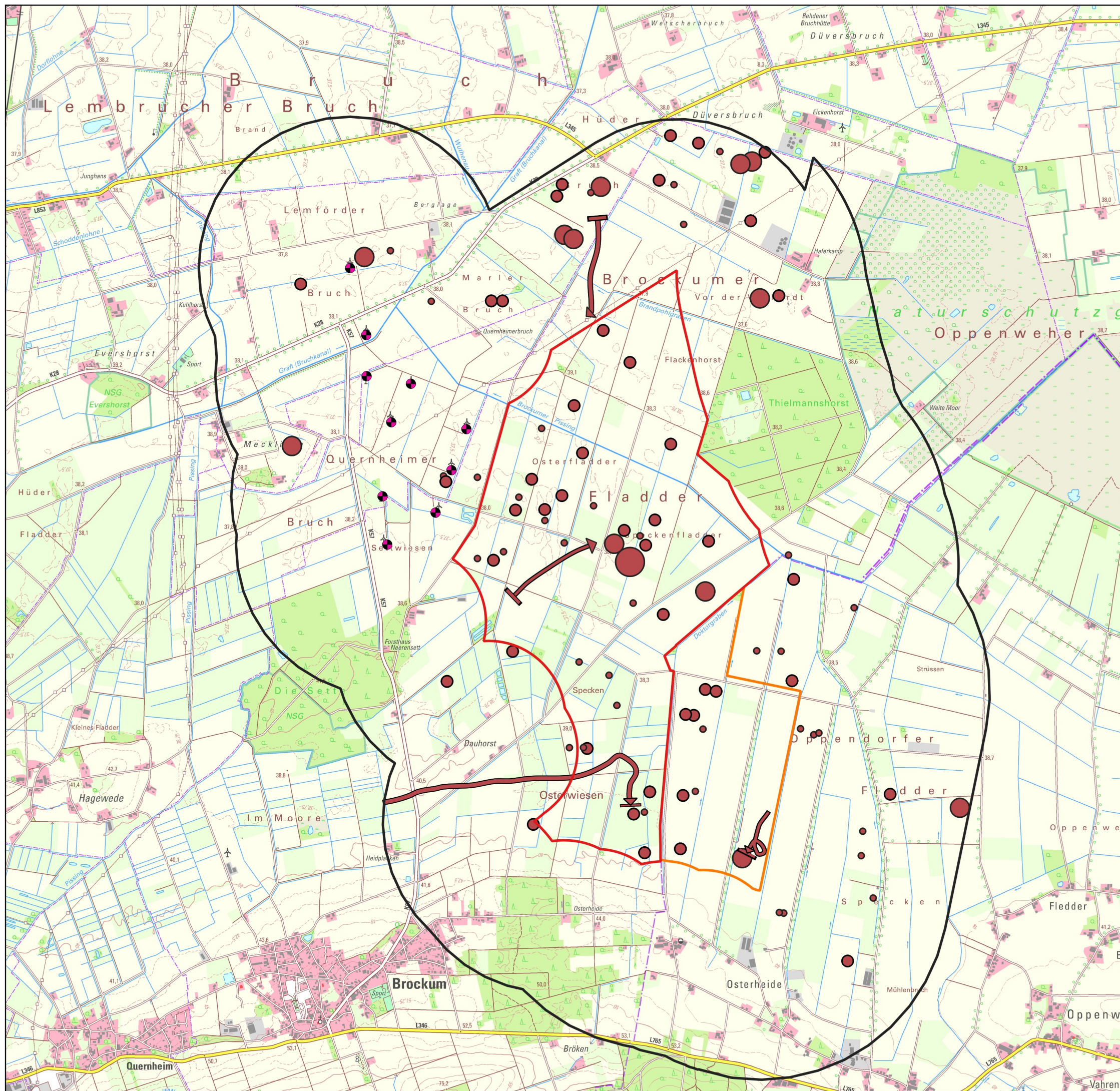
Maßstab: 1:30.000 Stand: 23.06.2022

Kartengrundlage:
 DTK 25 Farbe; LGLN; Auszug aus den Geobasisdaten der Niedersächsischen Vermessungs- und Katasterverwaltung; sowie aus den Geobasisdaten Nordrhein-Westfalen, Bezirksregierung Köln, Abteilung 7; Geobasis NRW © 2022.



Auftragnehmer: Arbeitsgruppe für regionale Struktur- und Umweltforschung GmbH

Auftraggeber: WestWind ENERGY



Legende

Aufenthalt (Anzahl)

- 1-10
- 11-100
- 101-500
- 501-750

Landung oder Abflug (Anzahl)

- ➔ 1-10
- ➔ 11-55
- ➔ 1-10
- ➔ 11

Untersuchungsgebiet

- UG Rastvögel gesamt (Brockum + Stemwede)
- Potenzialfläche Brockum
- Potenzialfläche Stemwede
- Bestandwindpark Lembruch



Karte 5: Saatgänse Aufenthalt

WP Brockum + WP Stemwede

Maßstab: 1:30.000

Stand: 23.06.2022

Kartengrundlage:
DTK 25 Farbe; LGLN; Auszug aus den Geobasisdaten der Niedersächsischen Vermessungs- und Katasterverwaltung; sowie aus den Geobasisdaten Nordrhein-Westfalen, Bezirksregierung Köln, Abteilung 7; Geobasis NRW © 2022.

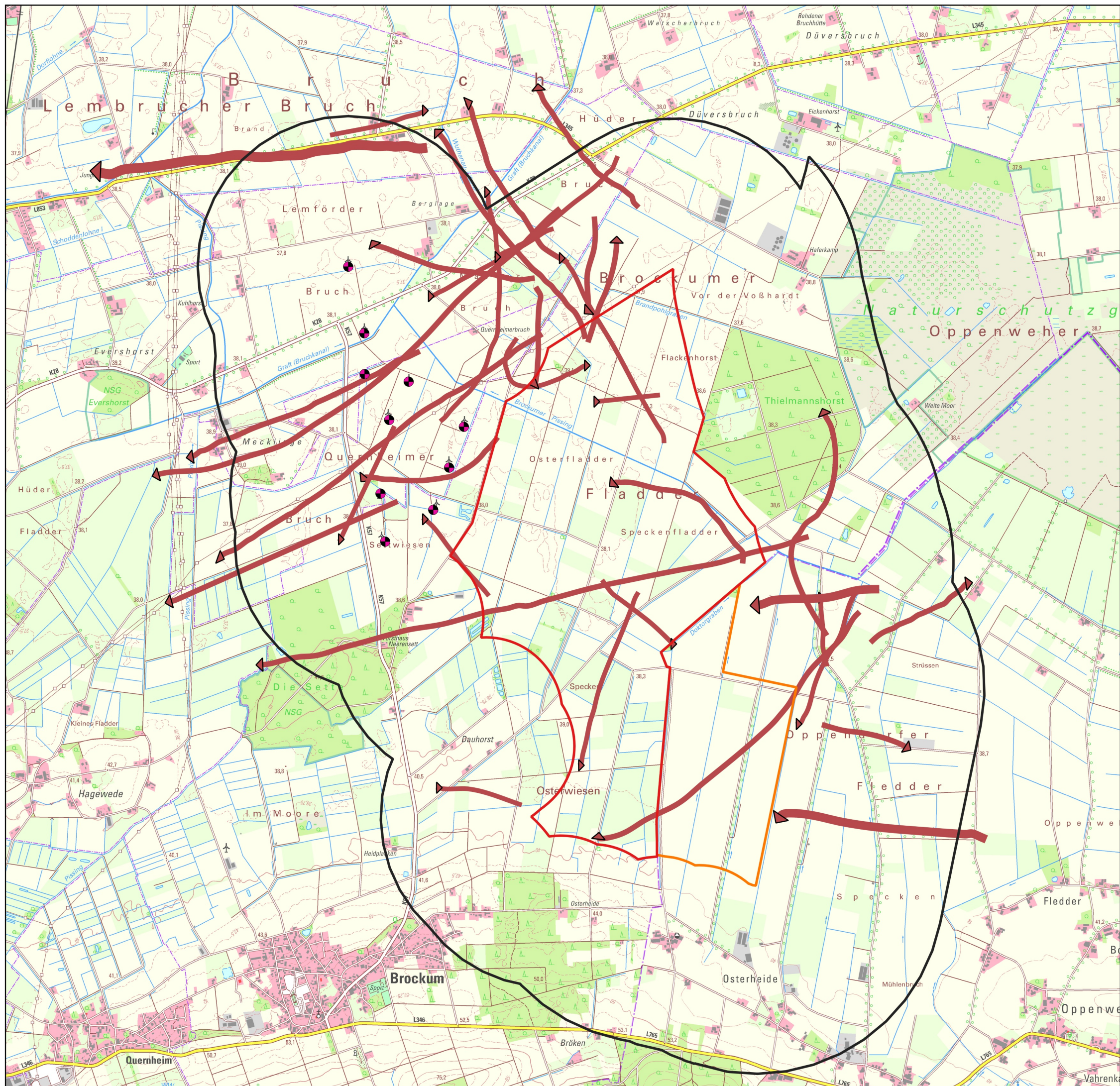


Auftragnehmer:



Auftraggeber:





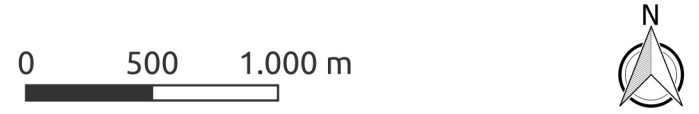
Legende

Überflug (Anzahl)

- 1-10
- 11-100
- 101-500
- 501-620

Untersuchungsgebiet

- UG Rastvögel gesamt (Brockum + Stemwede)
- Potenzialfläche Brockum
- Potenzialfläche Stemwede
- Bestandwindpark Lembruch



Karte 6: Saatgänse überfliegend

WP Brockum + WP Stemwede

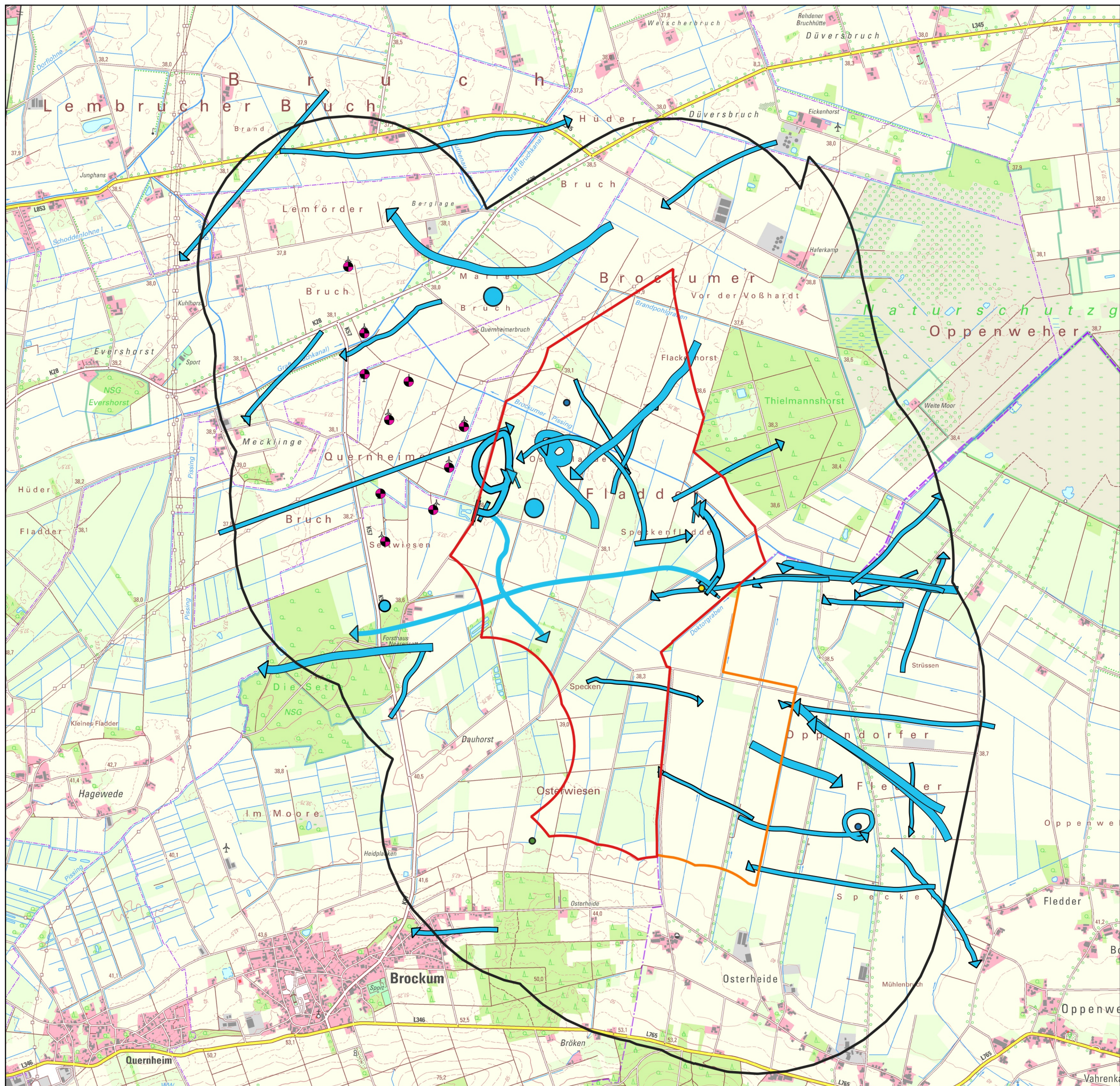
Maßstab: 1:30.000 Stand: 23.06.2022

Kartengrundlage:
 DTK 25 Farbe; LGLN; Auszug aus den Geobasisdaten der Niedersächsischen Vermessungs- und Katasterverwaltung; sowie aus den Geobasisdaten Nordrhein-Westfalen, Bezirksregierung Köln, Abteilung 7; Geobasis NRW © 2022.

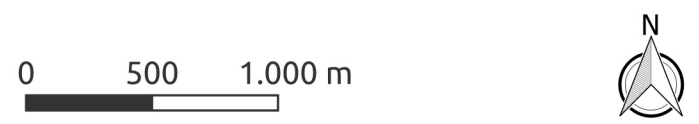


Auftragnehmer: Arbeitsgruppe für regionale Struktur- und Umweltforschung GmbH

Auftraggeber: WestWind ENERGY



- Legende**
- Aufenthalt (Anzahl)**
- 1 (Weißwangengans-Hybrid)
 - 2-3 (Weißwangengans)
 - 1 (Ringelgans)
 - 11-100 (Anser spp.)
 - 101-450 (Anser spp.)
- Anser spp.: Landung oder Abflug (Anzahl)**
- ⇄ 2000 (abfliegend und landend)
 - ⇄ 480 (abfliegend)
- Anser spp.: Überflug (Anzahl)**
- 1-10
 - 11-100
 - 101-488
- Untersuchungsgebiet**
- 1200 m Radius um Windpark Lembruch und Potenzialfläche Brockum
 - Potenzialfläche Brockum
 - Bestandwindpark Lembruch



Karte 7: Weitere nordische Gänse

WP Brockum + WP Stemwede

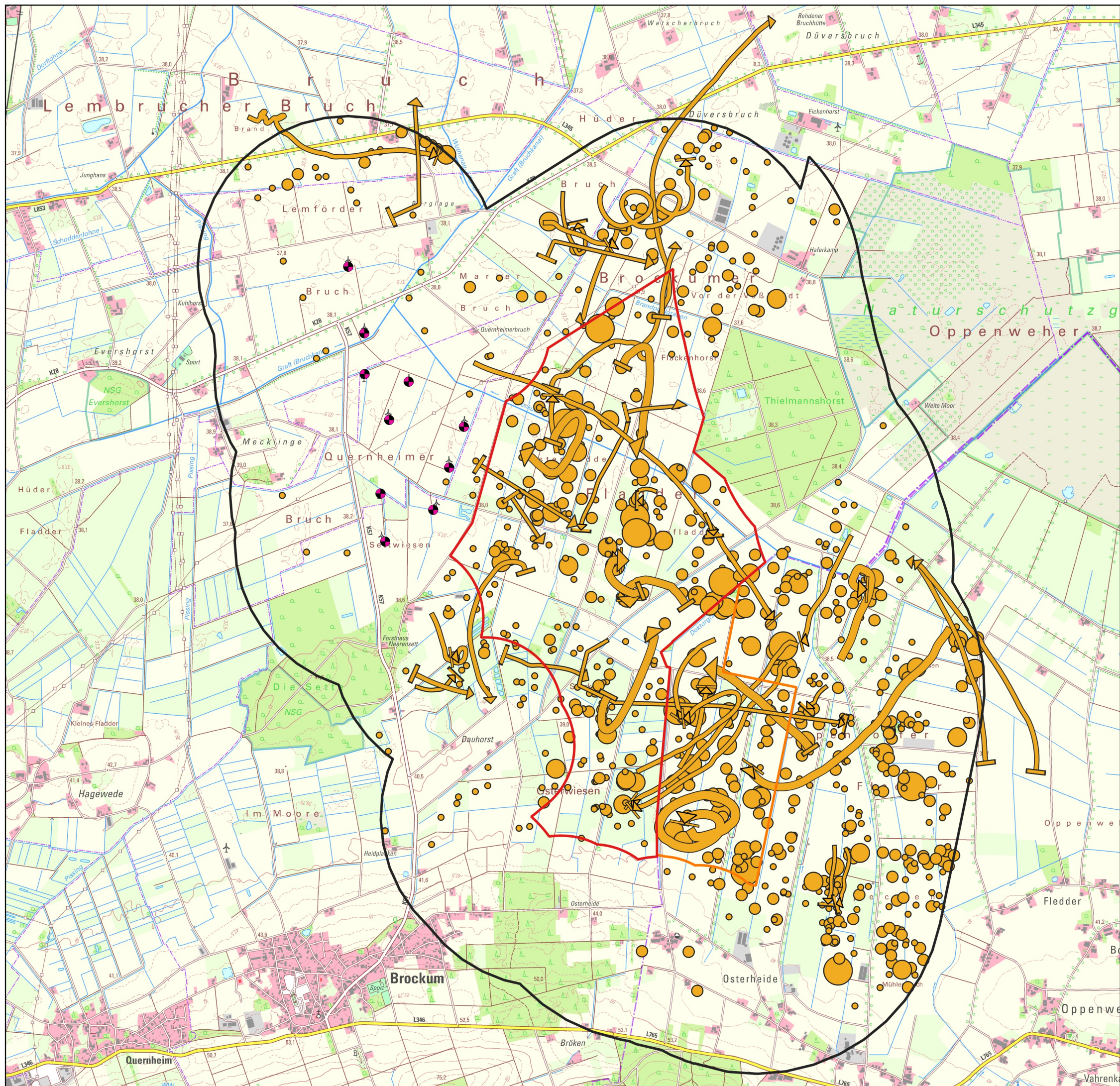
Maßstab: 1:30.000 Stand: 23.06.2022

Kartengrundlage:
DTK 25 Farbe; LGLN; Auszug aus den Geobasisdaten der Niedersächsischen Vermessungs- und Katasterverwaltung; sowie aus den Geobasisdaten Nordrhein-Westfalen, Bezirksregierung Köln, Abteilung 7; Geobasis NRW © 2022.

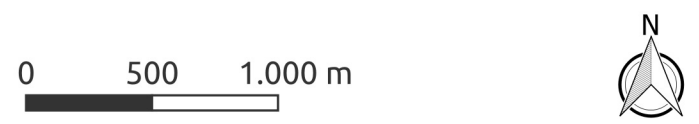
GEObasis.nrw LGLN

Auftragnehmer: Auftraggeber:

Arbeitsgruppe für regionale Struktur- und Umweltforschung GmbH WestWind ENERGY



- Legende**
- Aufenthalt (Anzahl)**
- 1-10
 - 11-100
 - 101-500
 - 501-900
- Landing oder Abflug (Anzahl)**
- 1-10
 - 11-100
 - 101-500
 - 501-800
- Untersuchungsgebiet**
- UG Rastvögel gesamt (Brockum + Stemwede)
 - Potenzialfläche Brockum
 - Potenzialfläche Stemwede
 - Bestandwindpark Lembruch



Karte 8: Kraniche Aufenthalt

WP Brockum + WP Stemwede

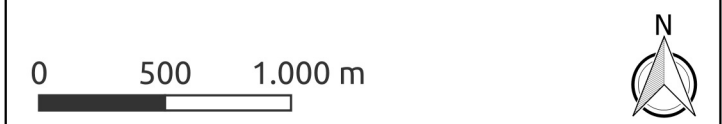
Maßstab: 1:30.000	Stand: 06.07.2022
-------------------	-------------------

Kartengrundlage:
 DTK 25 Farbe; LGLN; Auszug aus den Geobasisdaten der Niedersächsischen Vermessungs- und Katasterverwaltung; sowie aus den Geobasisdaten Nordrhein-Westfalen, Bezirksregierung Köln, Abteilung 7; Geobasis NRW © 2022.

Auftragnehmer: Arbeitsgruppe für regionale Struktur- und Umweltforschung GmbH	Auftraggeber: WestWind ENERGY
--	----------------------------------



- Legende**
- Überflug (Anzahl)**
- 1-10
 - 11-100
 - 101-468
- Untersuchungsgebiet**
- UG Rastvögel gesamt (Brockum + Stemwede)
 - Potenzialfläche Brockum
 - Potenzialfläche Stemwede
 - Bestandwindpark Lembruch



Karte 9: Kraniche überfliegend

WP Brockum + WP Stemwede

Maßstab: 1:30.000 Stand: 23.06.2022

Kartengrundlage:
 DTK 25 Farbe; LGLN; Auszug aus den Geobasisdaten der Niedersächsischen Vermessungs- und Katasterverwaltung; sowie aus den Geobasisdaten Nordrhein-Westfalen, Bezirksregierung Köln, Abteilung 7; Geobasis NRW © 2022.



Auftragnehmer: Arbeitsgruppe für regionale Struktur- und Umweltforschung GmbH

Auftraggeber: WestWind ENERGY